

## NYE GERICHTER OG FODPANEL - BESKRIVELSE

### Generelt

Varmings Tegnestue har i foråret/sommeren 2012 redigeret eksisterende tegningsmateriale samt udarbejdet supplerende tegningsmateriale for Kulturstyrelsen.

Redigeringen af det eksisterende tegningsmateriale er baseret dels på 1:1 detaljer af de enkelte bygningsdele udarbejdet af Lundqvist Tegnestue i 1991 og dels på tegninger udarbejdet af Ejlerlaugget Romerhusene i 2000, der viser sammenbygningssdetaljer.

Supplerende opmålinger er udført i enkelte huse, hvorfor der kan forekomme mindre afvigelser fra hus til hus.

Den enkelte ejer skal ansøge Kulturstyrelsen om tilladelse til at udskrifte bygningsdele/foretage bygningsændringer. Tegningssættet for den bygningsdel, der ønskes ændret, skal vedlægges ansøgningen. Kulturstyrelsen skal godkende ændringerne før disse må påbegyndes.

Ejerne af Romerhusene skal være opmærksomme på, at tegningssættet stilles til rådighed af Kulturstyrelsen og at Varmings Tegnestue kun påtager sig ansvar for tegningsmateriale og dels anvendelse såfremt tegnestuen yder rådgivning i det konkrete projekt.

### TØMRERBESKRIVELSE

#### Materialer og produkter

Nyt træ til udførelse af snedkerarbejdet skal være af bedste kvalitet iht. DS/EN 942:1997, Træ til snedkerbrug. Generel klassifikation af trækvalitet iht. Træbranchens Oplysningsråd, TRÆ 50, kvalitet og egenskaber.

Nye gerichter og fodpanel: Vellagret, tæåtåret kernetræ af fyr

#### Udførelse

Alle profiler udføres nøjagtigt efter tegninger uden hjemnearrundinger eller andre profileringer end vist. Hjemmesamlinger udføres uden kantafrundning.

Lodrette gerichter går til loft og vandrette gerichter ligger tilbage trukket mellem de lodrette gerichter.

Gerichter monteres tætsluttet til væg.

Fodpanel er skråt afskåret i top og monteres tætsluttet til gulv og væg.

Fodpanel samles i smig.

#### Mål og tolerancer

Fodpanel og gerichter skal tætsluttet til væg og gulv, således at fuger kan undgås.

### MALERBESKRIVELSE

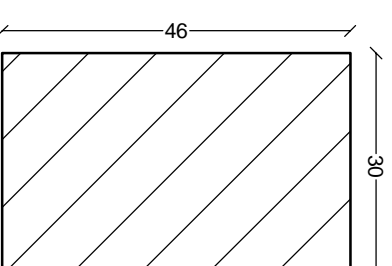
#### Materialer og produkter

Gerichter og fodpanel kan stå umalet eller malet, såfremt der males anbefales dækkende maling.

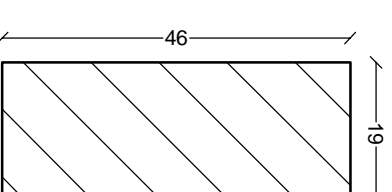
#### Udførelse

Der males med pensel på alle flader, der må ikke anvendes rulle.

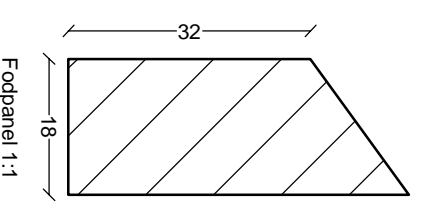
## NYE GERICHTER OG FODPANEL - TEGNING



Vandret snit i sidegericht 1:1  
Sidegericht løber fra gulv til loft.



Lodret snit i topgericht 1:1



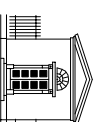
Fodpanel 1:1

# Romerhusene

Revision og supplerig af tegningsmateriale

Fremtidige forhold

Nye gerichter og fodpanel - snit og beskrivelse



VARMINGS TEGNESTUE  
Kronprinsessegade 8 · 1306 København K Telefon 33 11 22 13 · Fax 33 11 81 84 · mail@varmings-tegnestue.dk

Dato: 29.06.2012

Rev. dato:

Sags nr.: 1165

Mål: 1:1

Udf. af/Godk.: pk

Tegningsnummer:

**A53 - 1 / 1**