

NY INDVENDIG DÆKPLADE OVER VINDUE - BESKRIVELSE

Generelt

Varmings Tegnestue har i foråret/sommeren 2012 redigeret eksisterende tegningsmateriale samt udarbejdet supplerende tegningsmateriale for Kulturstyrelsen.

Redigeringen af det eksisterende tegningsmateriale er baseret dels på 1:1 detaljer af de enkelte bygningsdele udarbejdet af Lundqvist Tegnestue i 1991 og dels på tegninger udarbejdet af Ejerlauget Romerhusene i 2000, der viser sammenbygningssdetaljer.

Supplerende opmålinger er udført i enkelte huse, hvorfor der kan forekomme mindre afvigelser fra hus til hus.

Den enkelte ejer skal ansøge Kulturstyrelsen om tilladelse til at udskrifte bygningsdele/foretage bygningsændringer. Tegningssættet for den bygningsdel, der ønskes ændret, skal vedlægges ansøgningen. Kulturstyrelsen skal godkende ændringerne før disse må påbegyndes. Ejerne af Romerhusene skal være opmærksomme på, at tegningssættet stilles til rådighed af Kulturstyrelsen og at Varmings Tegnestue kun påtager sig ansvar for tegningsmateriale og dels anvendelse såfremt tegnstuen yder rådgivning i det konkrete projekt.

TØMRERBESKRIVELSE

Materialer og produkter

Nyt træ til udførelse af snedkerarbejdet skal være af bedste kvalitet iht. DS/EN 942:1997, Træ til snedkerbrug. Generel klassifikation af trækvalitet iht. Træbranchens Oplysningsråd, TRÆ 50, kvalitet og egenskaber.

Ny indvendig dækplade over vindue : Vellauret, tætlåret kernetræ af fyr
Skruer ved umalet træ : Rundhovede skruer med lige kærv
Skruer ved malet træ : Skrue med fladt hovede, undersænket og overspartlet

Udførelse

Alle profiler udføres nøjagtigt efter tegninger uden hjørnerundinger eller andre profileringer end vist. Højmesamlinger udføres uden kantafrundning.

Indvendig dækplade monteres så underkant dækplade flugter med rem.

Indvendig dækplade monteres tætsluttet til loft.

Mål og tolerancer

Dækplade skal slutte tæt til loft, således at fuger kan undgås.

MALEBESKRIVELSE

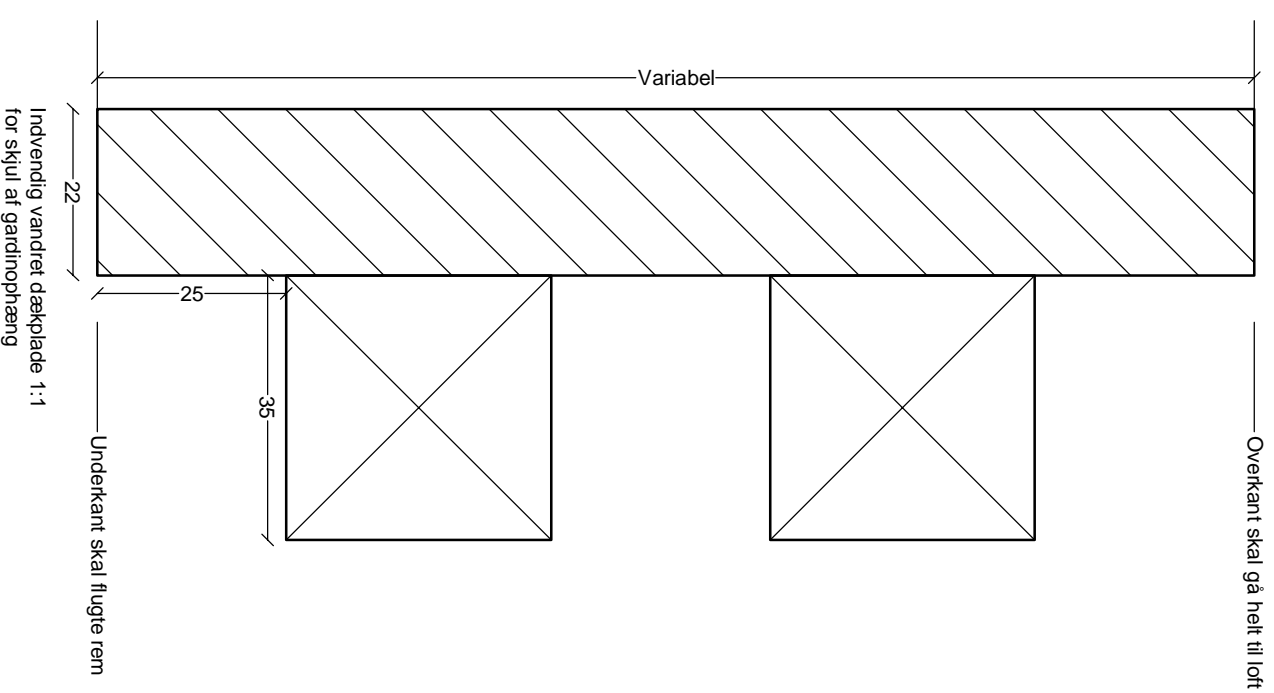
Materialer og produkter

Dækplade kan stå umalet eller malet, såfremt der males anbefales dækkende maling.

Udførelse

Der males med pensel på alle flader, der må ikke anvendes rulle.

NY INDVENDIG DÆKPLADE OVER VINDUE - TEGNING

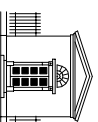


Romerhusene

Revision og supplerig af tegningsmateriale

Fremtidige forhold

Ny indvendig dækplade over vindue - snit og beskrivelse



VARMINGS TEGNESTUE

Kronprinsessegade 8 · 1306 København K Telefon 33 11 22 13 · Fax 33 11 81 84 · mail@varmings-tegnestue.dk

Dato: 29.06.2012

Rev. dato:

Sags nr.: 1165

Mål: 1:1

Udf. af/Goek.: pk

Tegningsnummer:

A52 - 1 / 1