

ISTANDSÆTTELSE AF EKISTERENDE TERRASSEDØR - BESKRIVELSE

Generelt

Varnings Tegnestue har i foråret/sommeren 2012 redigeret eksisterende tegningsmateriale samt udarbejdet supplerende tegningsmateriale for Kulturstyrelsen.

Redigeringen af det eksisterende tegningsmateriale er baseret dels på 1:1 detaljer af de enkelte bygningsdele udarbejdet af Lundqvist Tegnestue i 1991 og dels på tegninger udarbejdet af Ejerlaugæt Romerhusene i 2000, der viser sammenbygningdetaljer.

Supplerende opmålinger er udført i enkelte huse, hvorfor der kan forekomme mindre afvigelser fra hus til hus.

Den enkelte ejer skal ansøge Kulturstyrelsen om tilladelse til at udskfite bygningsdele/foretage bygningsændringer. Tegningssættet for den bygningsdel, der ønskes ændret, skal vedlægges ansøgningen. Kulturstyrelsen skal godkende ændringerne før disse må påbegyndes.

Ejerne af Romerhusene skal være opmærksomme på, at tegningssættet stilles til rådighed af Kulturstyrelsen og at Varnings Tegnestue kun påtager sig ansvar for tegningsmaterialel og dets anvendelse såfremt tegnestuen yder rådgivning i det konkrete projekt.

TØMRERBESKRIVELSE

Materialer og produkter

Nyt træ til udførelse af snedkerarbejdet skal være af bedste kvalitet iht. DS/EN 942:1997, Træ til snedkerbrug.
Generel klassifikation af trækvalitet iht. Træbranchens Oplysningsråd, TRÆ 50, kvalitet og egenskaber.

Træfugt, max 20% ved indbygning.

Alt beslag skal være korrosionsbehandlede og der anvendes galvaniserede skruer i rette dimensioner og med lige kærv.

Dør og side-og overkarm: Eksisterende bevares

Bundstykke: Eksisterende bevares

Dørblad: Eksisterende ramme bevares, der etableres fals for ny termorude

Glas: Termoglas 3+6+3, Klart glas.

Neoprenklodser, placeres iht. Glasindustriens monteringsanvisning for Termoruder, seneste gældende

Gummi, 2 mm, sort, monteres i not og nederste fugebånd topforsegles ind- og udvendigt.

Fugebånd: Eksisterende bevares, alternativt nye 6 stk. tremmer, fyr 21 x 21 mm

Tremmer: Tremmer skrues fast til glaslister på dørblad med synlige planforsænkede skruer

Glaslister: 2 stk. vandrette glaslister, fyr, 20 x 20 mm

2 stk. vandrette glaslister, fyr, 20 x 20 mm, skrå overkant i henhold til tegning

2 stk. lodrette glaslister, fyr 20 x 35 mm

Glaslister skrues fast til ramme med synlige planforsænkede skruer

Tjæret værk. Der må ikke anvendes rockwool eller glasuldsstopning

Kalfating:

Beståning:

Greb: Om muligt genbrug af oprindeligt greb.

Alternativ: Coupé greb, 100 x 55, rustfrit stål, på ud- og indvendig side

Om muligt genbrug af oprindeligt langskilt.

Alternativ: Langskilt 45 x 220 x 2 mm, rustfrit stål, flad (må ikke være oppressede), let afrundede hjørner, synlig

skruenhul i hvert hjørne, undersænkede skruer, med greb for oven, langskilt, greb og vrider på indvendig side

Faller/igel med greb for oven

Tætningliste skal hæftes fast på karmfals, afstand mellem karm og dørblad er 4 mm, tætninglisten tilpasses hertil.

Låsekasse:

Tætningliste: Tætningliste skal hæftes fast på karmfals, afstand mellem karm og dørblad er 4 mm, tætninglisten tilpasses hertil.

Udførelse

Alle profiler udføres nøjagtigt efter tegninger uden hjørnearfundinger eller andre profileringer end vist. Hjørnesamlinger udføres uden kantarfunding.

Istandsættelsen af eksisterende terrassedør 1 sker ved udskitning af enkel lag glas til nyt termoglas. For at gøre plads til termoglas etableres større fals.

Der måltages nøjagtigt på stedet inden produktionen igangsættes. De angivne hovedmål er vejledende, mens detalimålene skal overholdes.

Termoglasset fastholdes af en glasliste fastskruet med messingskruer. Bemærk, at der er tre forskellige glassætninglister.

Underlisten skal være forsynet med not til tætningliste.

På dørens udvendige side monteres lodrette tremmer som vist på tegningerne. Tremmeme fastskrues til glaslisterne.

Samlinger udføres så de ikke er synlige. Der må ikke anvendes lim.

Omkring karm kalfatres med tjæret værk. Kalfating: Værket stoppes så hårdt, at man ikke kan stikke en pind eller et tommestokkeled igennem, men ikke så hårdt, at karmene trykkes ud. Værket holdes så langt tilbage, at der bliver plads til en mørtelfuge ved bundkarm.

Slægretning på dør skal være som eksisterende.

Fugebredde ved sidekarne: 12 - 15 mm

Fugebredde ved overkarm : 12 - 15 mm

Fugebredde ved bundkarm: 12- 15 mm

Mål og tolerancer

Døren skal være i lod og dørbladet skal gå frit og uhindret.

ISTANDSÆTTELSE AF EKISTERENDE TERRASSEDØR - BESKRIVELSE FORSAT

MURERBESKRIVELSE

Materialer og produkter

Mørtelfuge: Kalmørtel K 100/750 Sa. 0-2 tilsat fæthår, 250g pr. 100l. mørtel.

Røres 20 min i tvangsblander

Der må ikke anvendes plastiske eller elastiske fugemasser.

Udførelse

Efter TØ har kalfatret med tjæret værk, afsluttes der med mørtelfuge.

Mål og tolerancer

Fugebredde ved bundkarm: 12- 15 mm

NBI: Der fuges ikke ved side- og overkarm, men kalfatres kun

MALERBESKRIVELSE

Materialer og produkter

Karm og ramme:

Dørblad på indvendig side: Hvid dækkende maling

Imprægnering af træ: Dyrups Gori 22/7

Udførelse

Træværk malebehandles inden beslåning.

Der males med pensel på alle flader, der må ikke anvendes rulle.

Nyt træ, som indmures eller gøres utilgængeligt imprægneres.

Tegningshenviisning
Tegningssættet består af en beskrivelse og dertilhørende tegninger. Det er vigtigt, at håndværkere får både beskrivelse og tegninger.

Følgende tegninger indgår i tegningssættet:

1/6 - Beskrivelse

2/6 - Tegning, snit og opstalt, 1:20

3/6 - Tegning, snit 1:5

4/6 - Tegning, vandret snit, detalje, 1:1

5/6 - Tegning, lodret snit, detalje 1:1

6/6 - Tegning, lodret snit, detalje, 1:1

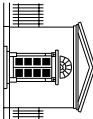
Alle mål kontrolleres på stedet

Romerhusene

Revision og supplerig af tegningsmateriale

Fremtidige forhold

Istandsættelse af eksist. terrassedør 1, beskrivelse



V A R M I N G S T E G N E S T U E
Kronprinsessegade 8 · 1306 København K
Telefon 33 11 22 13 · Fax 33 11 81 84 · mail@varnings-tegnestue.dk

Tegningsnummer:

A21 - 1/6

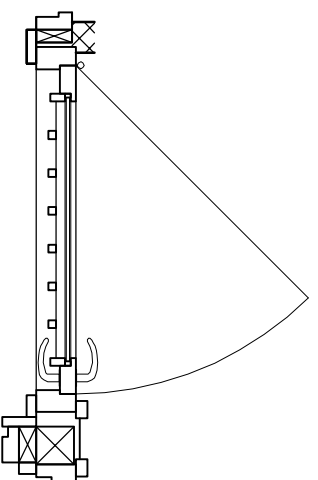
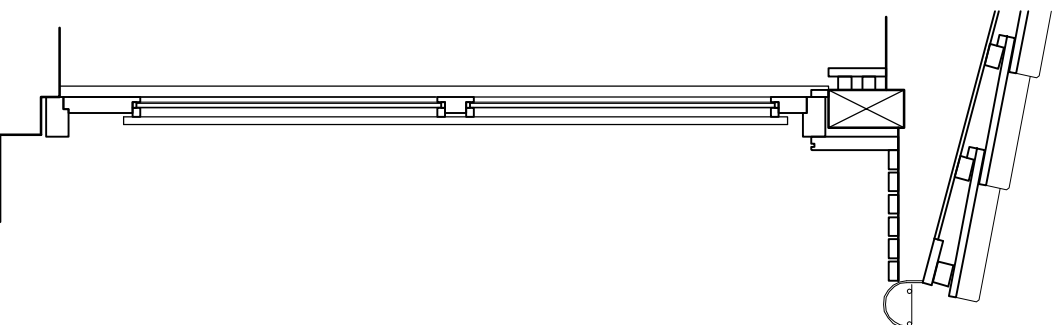
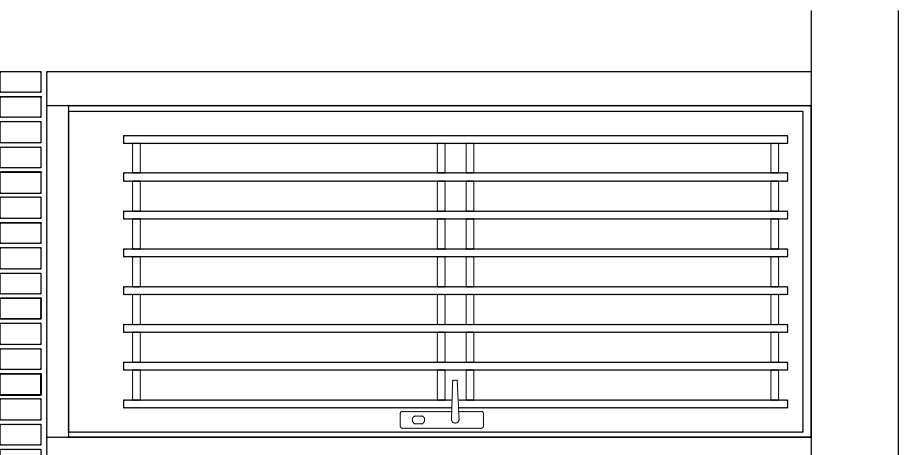
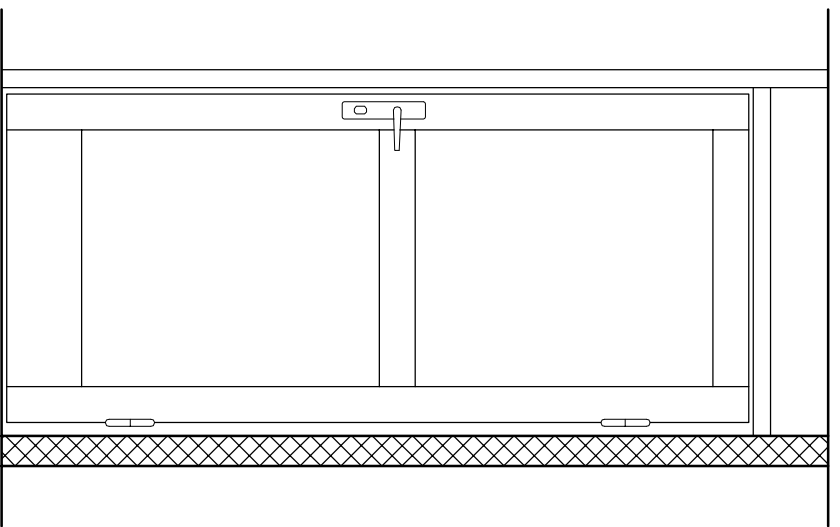
Dato: 29.06.2012

Rev. dato:

Sags nr.: 1165

Mål: pk

Udf. af/Goek: pk



Tegningshenvisning

Tegningssættet består af en beskrivelse og dertilhørende tegninger. Det er vigtigt, at håndværkere får både beskrivelse og tegninger.

Følgende tegninger indgår i tegningssættet:

- 1/6 - Beskrivelse
- 2/6 - Tegning, snit og opstalt, 1:20
- 3/6 - Tegning, snit 1:5
- 4/6 - Tegning, vandret snit, detalje, 1:1
- 5/6 - Tegning, lodret snit, detalje 1:1
- 6/6 - Tegning, lodret snit, detalje, 1:1

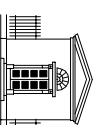
Alle mål kontrolleres på stedet

Romerhusene

Revision og supplerig af tegningsmateriale

Fremtidige forhold

Islandsættelse af eksist. terrassedør 1, opstalt og snit



VARMINGS TEGNESTUE

Kronprinsessegade 8 · 1306 København K Telefon 33 11 22 13 · Fax 33 11 81 84 · mail@varmings-tegnestue.dk

Dato: 29.06.2012

Rev. dato:

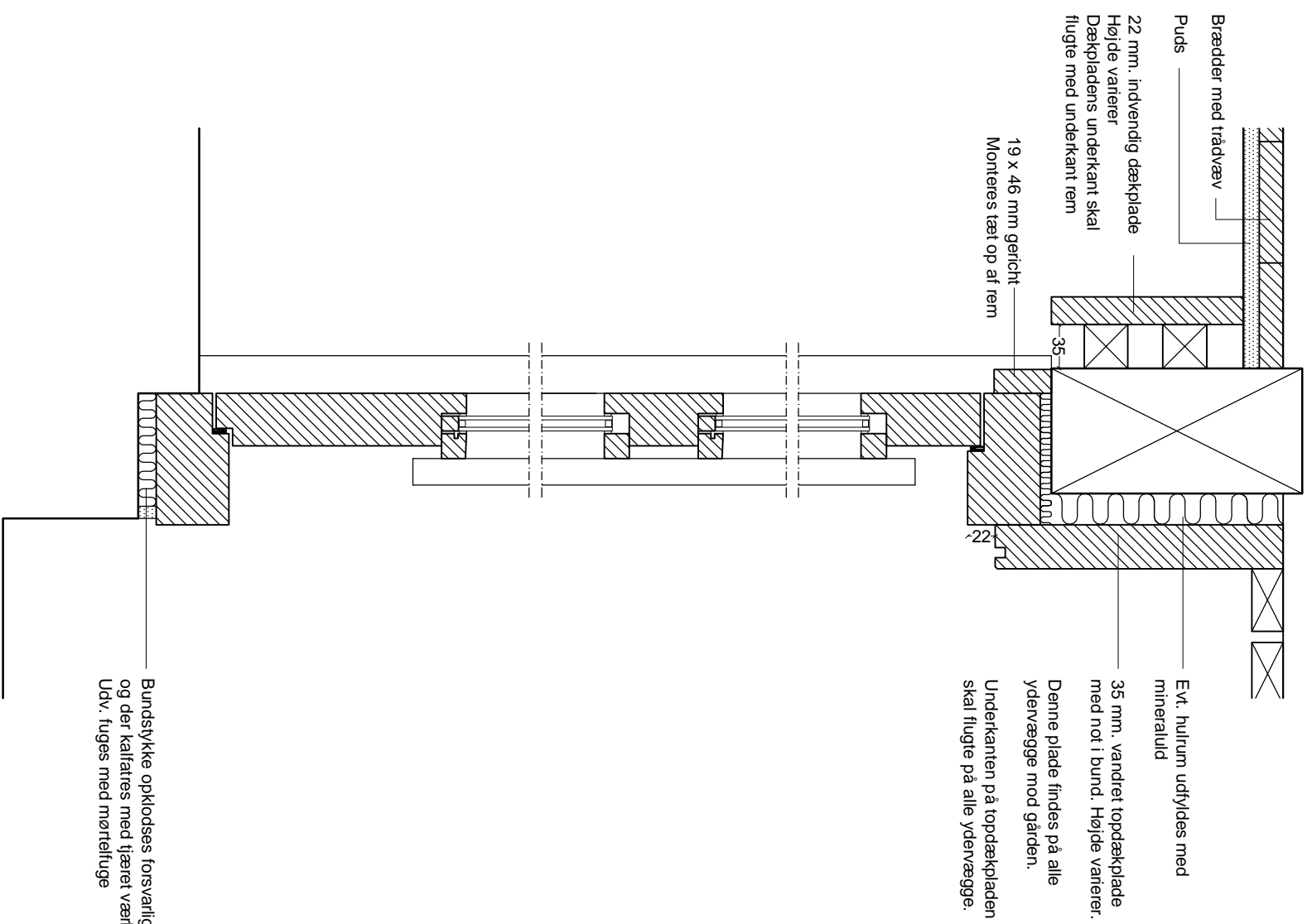
Sags nr.: 1165

Mål: 1:20

Udf. af/Goedk.: pk

Tegningsnummer:

A21 - 2/6



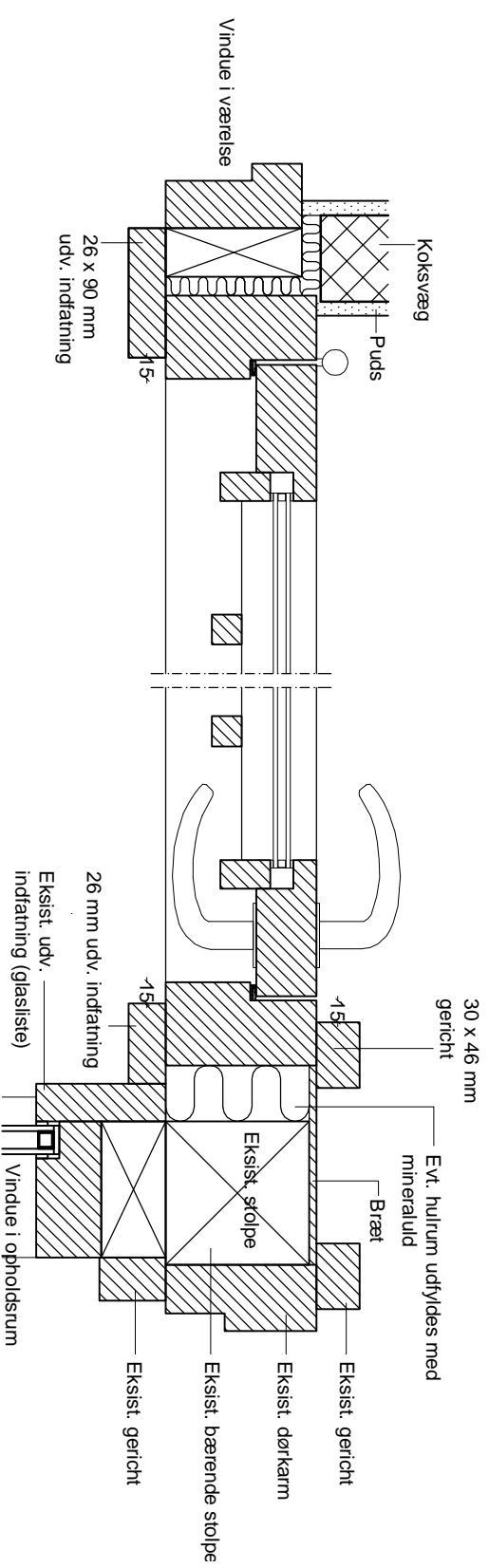
Tegningshenvisning

Tegningssættet består af en beskrivelse og dertilhørende tegninger. Det er vigtigt, at håndværkere får både beskrivelse og tegninger.

Følgende tegninger indgår i tegningssættet:

- 1/6 - Beskrivelse
- 2/6 - Tegning, snit og opstalt, 1:20
- 3/6 - Tegning, snit 1:5
- 4/6 - Tegning, vandret snit, detalje, 1:1
- 5/6 - Tegning, lodret snit, detalje 1:1
- 6/6 - Tegning, lodret snit, detalje, 1:1

Alle mål kontrolleres på stedet

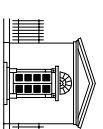


Romerhusene

Revision og supplerig af tegningsmateriale

Fremtidige forhold

Istandsættelse af eksist. terrassedør 1, snit - sammenstød med øvrige bygningsdele



VARMINGS TEGNESTUE
Kronprinsessegade 8 · 1306 København K Telefon 33 11 22 13 · Fax 33 11 81 84 · mail@varmings-tegnestue.dk

Dato: 29.06.2012

Rev. dato:

Sags nr.:

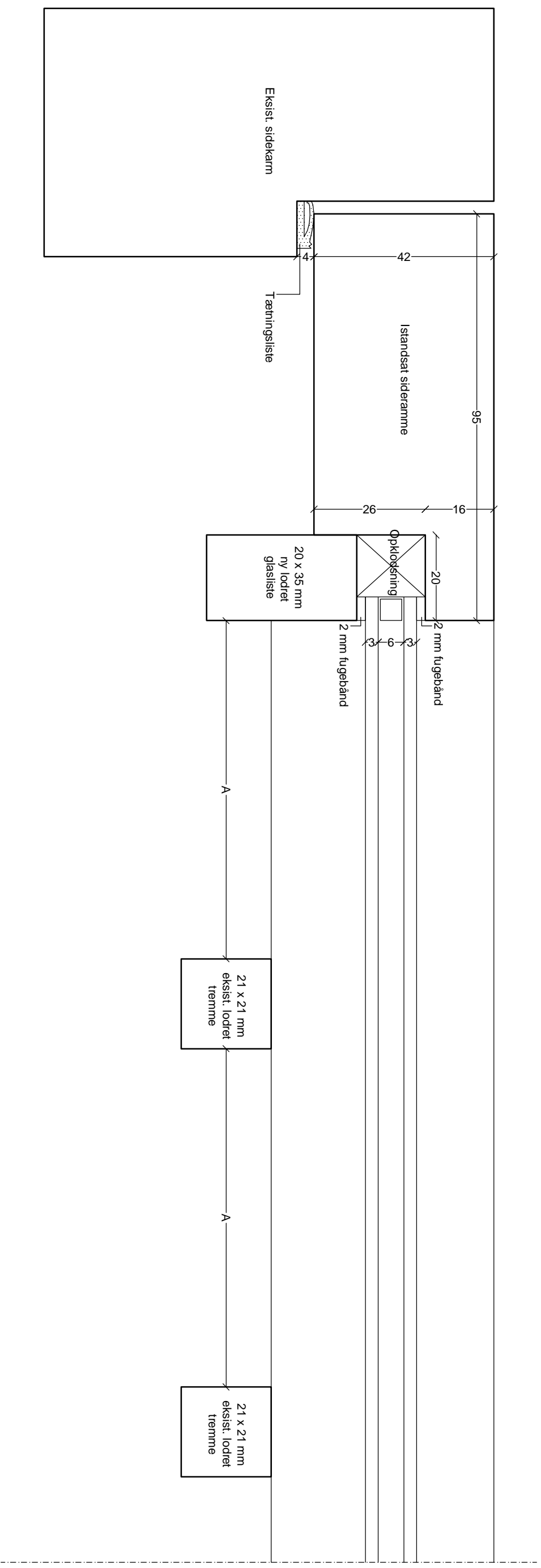
1165

Mål: 1:5

Udf. af/Goek.: pk

Tegningsnummer:

A21 - 3/6



Tegningshenvisning

Tegningssættet består af en beskrivelse og dertilhørende tegninger. Det er vigtigt, at håndværkere får både beskrivelse og tegninger.

Følgende tegninger indgår i tegningssættet:

- 1/6 - Beskrivelse
- 2/6 - Tegning, snit og opstalt, 1:20
- 3/6 - Tegning, snit 1:5
- 4/6 - Tegning, vandret snit, detalje, 1:1
- 5/6 - Tegning, lodret snit, detalje 1:1
- 6/6 - Tegning, lodret snit, detalje, 1:1

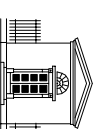
Alle mål kontrolleres på stedet

Romerhusene

Revision og supplerig af tegningsmateriale

Fremtidige forhold

Islandsættelse af eksist. terrassedør 1 - Vandret snit - Detalje



VARMINGS TEGNESTUE

Kronprinsessegade 8 · 1306 København K Telefon 33 11 22 13 · Fax 33 11 81 84 · mail@varmings-tegnestue.dk

Dato: 29.06.2012

Rev. dato:

Sags nr.:

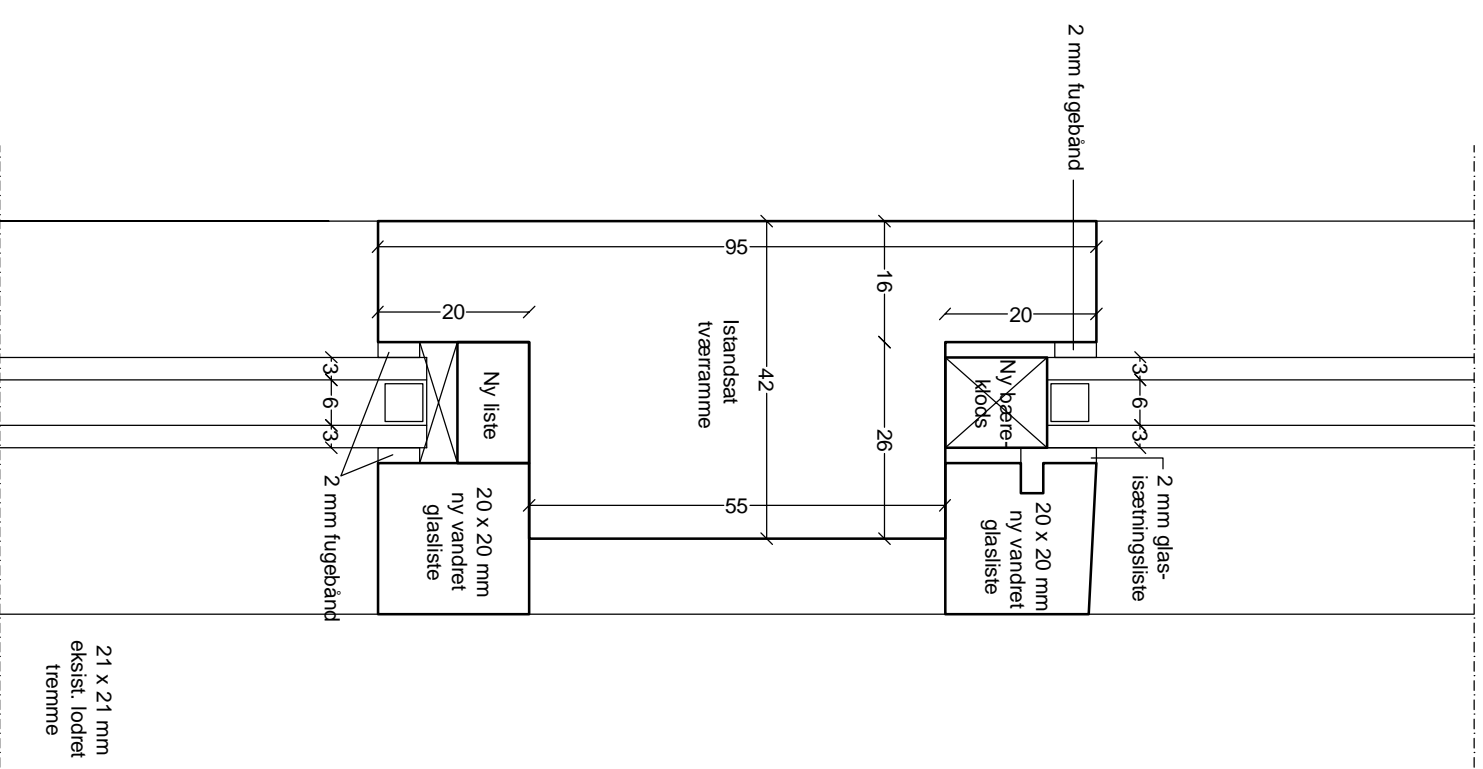
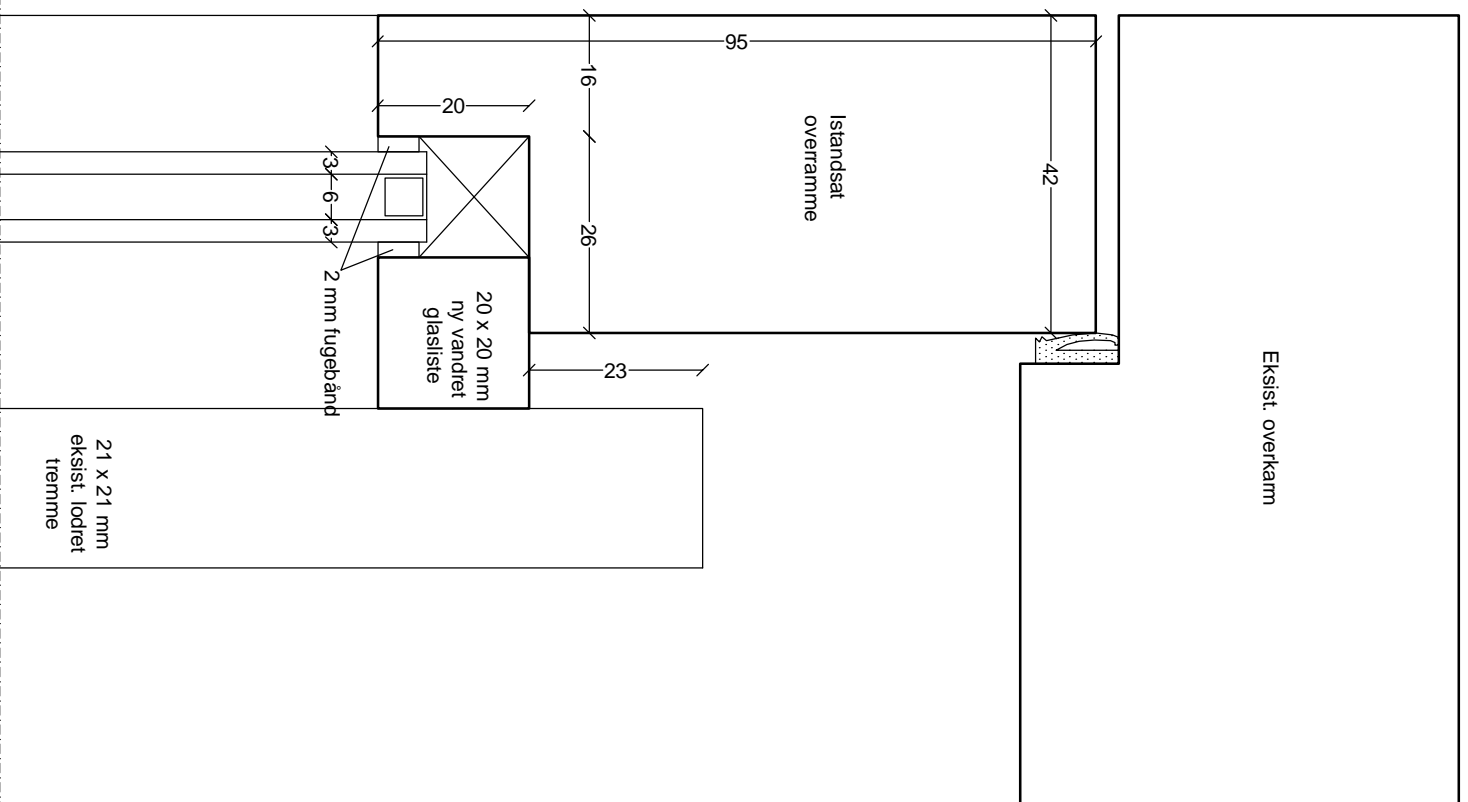
1165

Mål: 1:1

Udf. af/Goedk.: pk

Tegningsnummer:

A21 - 4/6



Tegningshenvisning

Tegningssættet består af en beskrivelse og dertilhørende tegninger. Det er vigtigt, at håndværkere får både beskrivelse og tegninger.

Følgende tegninger indgår i tegningssættet:

- 1/6 - Beskrivelse
- 2/6 - Tegning, snit og opstalt, 1:20
- 3/6 - Tegning, snit 1:5
- 4/6 - Tegning, vandret snit, detalje, 1:1
- 5/6 - Tegning, lodret snit, detalje 1:1
- 6/6 - Tegning, lodret snit, detalje, 1:1

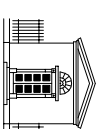
Alle mål kontrolleres på stedet

Romerhusene

Revision og supplerig af tegningsmateriale

Fremtidige forhold

Istandsættelse af eksist. terrassedør 1 - Lodrette snit ved overkarm og tværramme - Detalje



VARMINGS TEGNESTUE

Kronprinsessegade 8 · 1306 København K Telefon 33 11 22 13 · Fax 33 11 81 84 · mail@varmings-tegnestue.dk

Dato: 29.06.2012

Rev. dato:

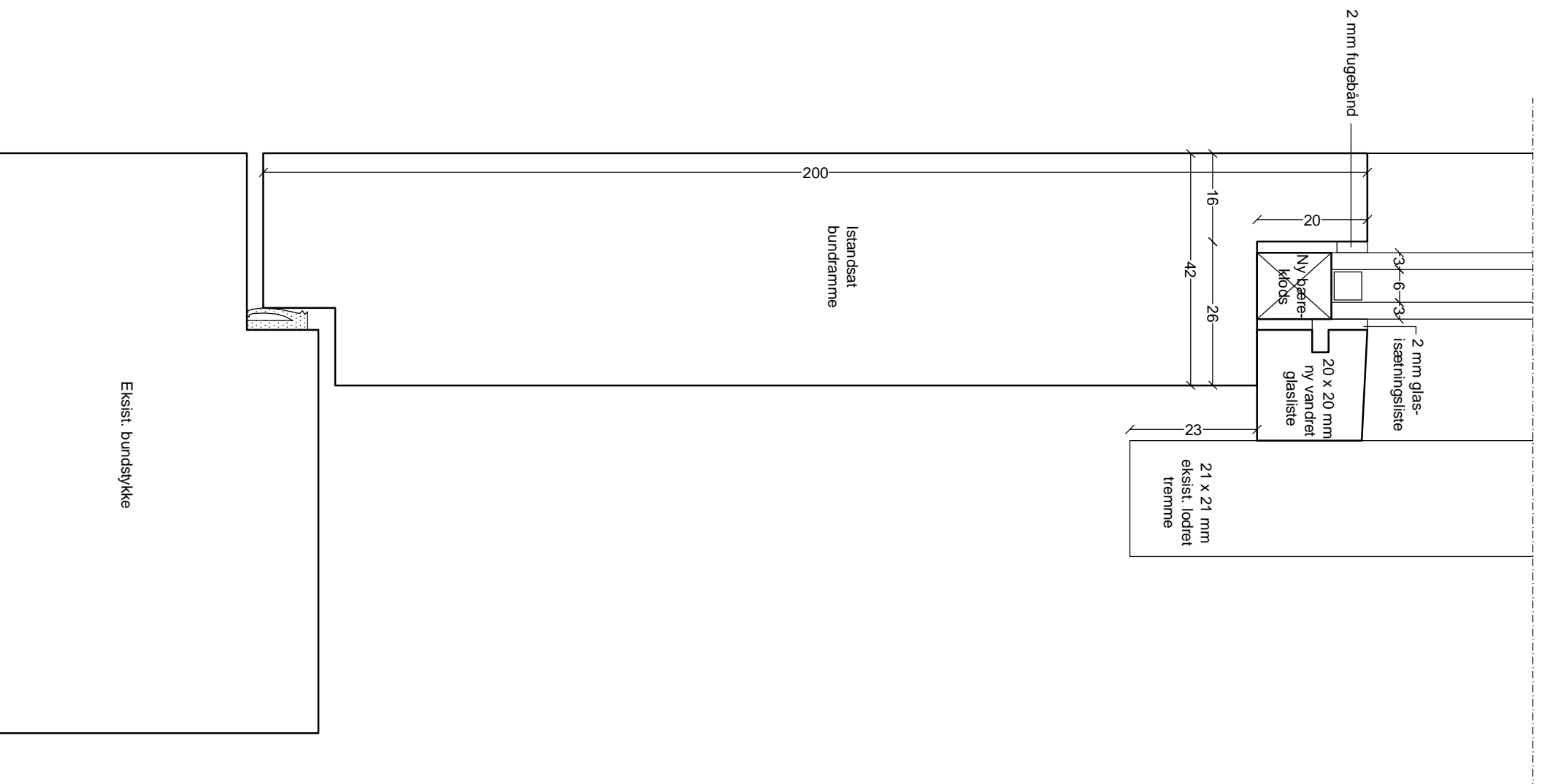
Sags nr.: 1165

Mål: 1:1

Udf. af/Goedk.: pk

Tegningsnummer:

A21 - 5/6



Tegningshensning

Tegningssættet består af en beskrivelse og dertilhørende tegninger. Det er vigtigt, at håndværkere får både beskrivelse og tegninger.

Følgende tegninger indgår i tegningssættet:

- 1/6 - Beskrivelse
- 2/6 - Tegning, snit og opstalt, 1:20
- 3/6 - Tegning, snit 1:5
- 4/6 - Tegning, vandret snit, detalje, 1:1
- 5/6 - Tegning, lodret snit, detalje 1:1
- 6/6 - Tegning, lodret snit, detalje, 1:1

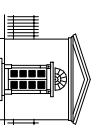
Alle mål kontrolleres på stedet

Romerhusene

Revision og supplerig af tegningsmateriale

Fremtidige forhold

Istandsættelse af eksist. terrassedør 1 - Lodret snit ved bundstykke - Detalje



VARMINGS TEGNESTUE

Kronprinsessegade 8 · 1306 København K Telefon 33 11 22 13 · Fax 33 11 81 84 · mail@varmings-tegnestue.dk

Dato: 29.06.2012

Rev. dato:

Sags nr.: 1165

Mål: 1:1

Udf. af/Goedk.: pk

Tegningsnummer:

A21 - 6/6