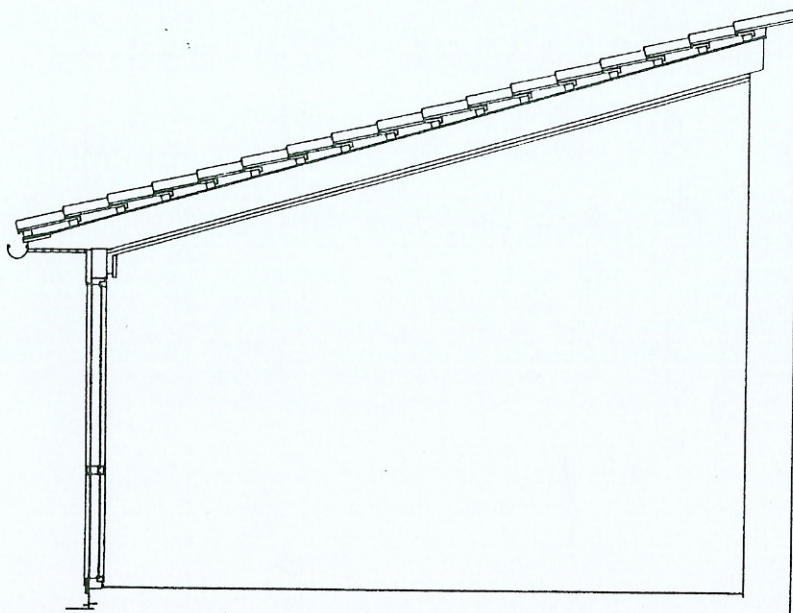
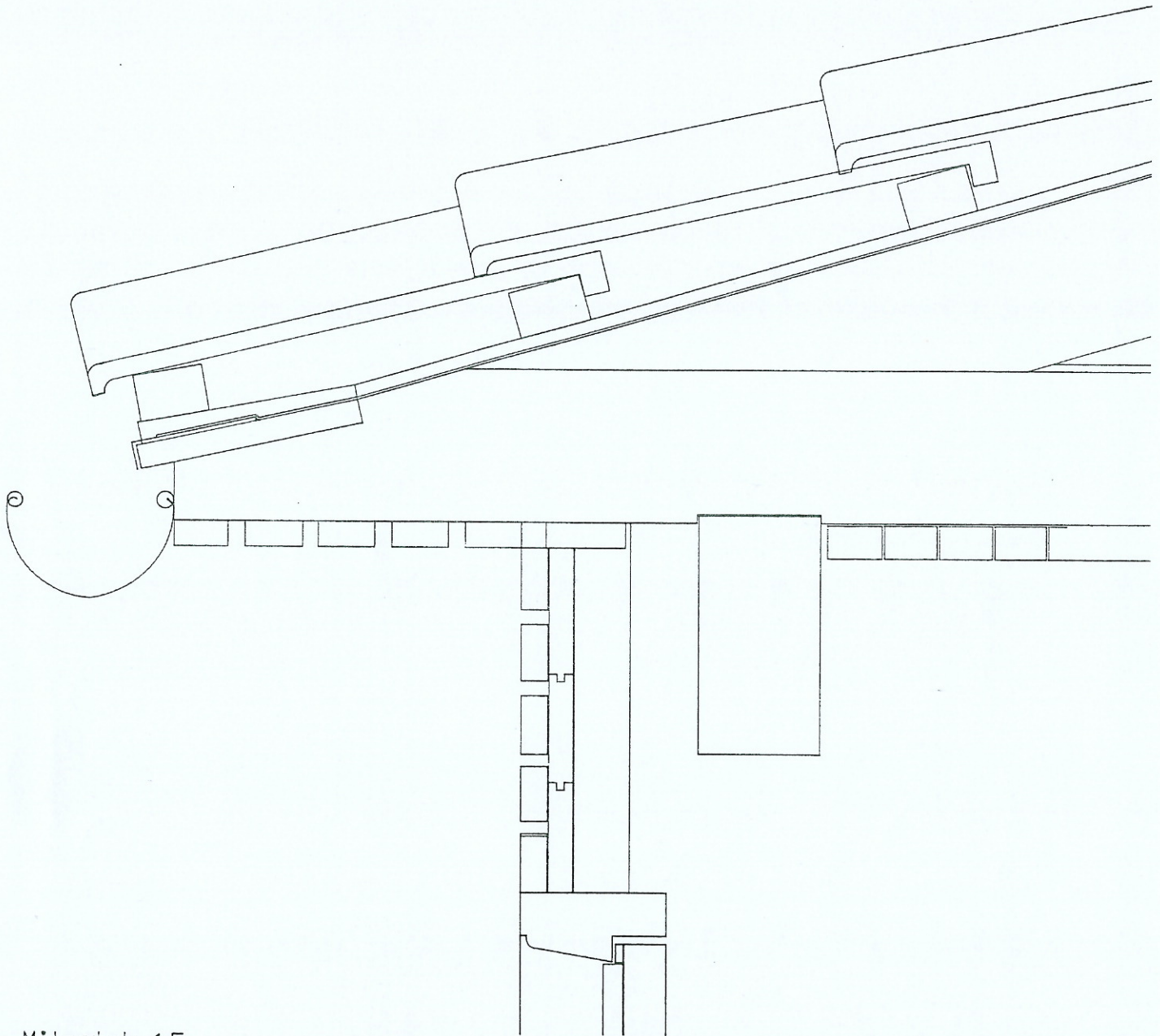


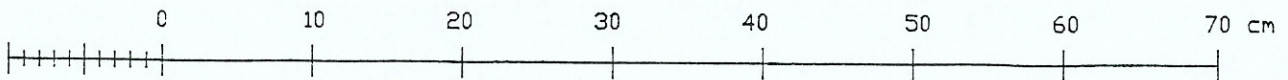
Tværsnit ved port. Mål 1:50.



Romerhusene i Helsingør. Kingosvej 89. Tværsnit.
Opmåling af eksisterende forhold
Tværsnit ved stue. Mål 1:50. Juni 1991
Arkitekter Ruth & Søren Lundqvist
Grønne Tofte 8 3400 Hillerød



Målestok 1:5.



Romerhusene i Helsingør. Kingosvej 89. Tværsnit.

Opmåling af eksisterende forhold
Snit ved tagfod. Mål 1:5. Juni 1991
Arkitekter Ruth & Søren Lundqvist
Grønne Tofte 8, 3400 Hillerød

J